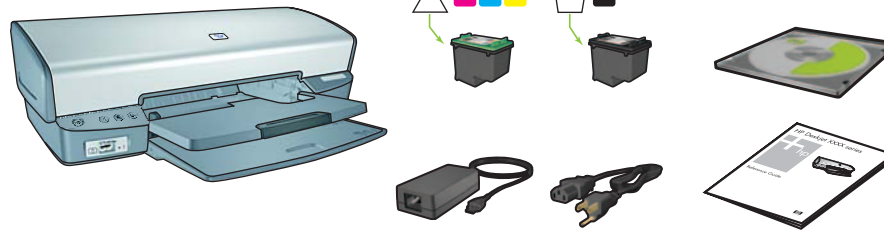
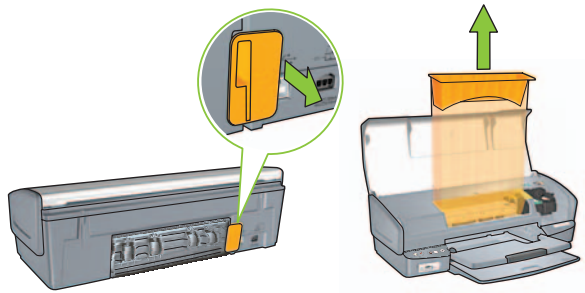


Macintosh Setup Guide Guide d'installation Guía de configuración

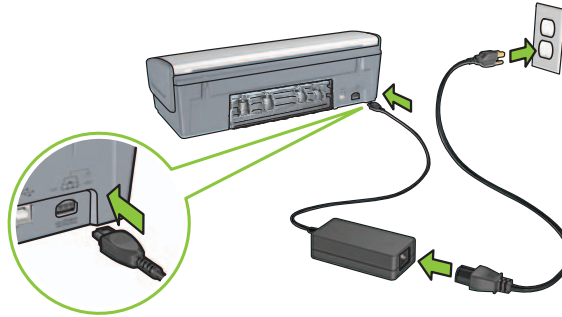
HP Deskjet D4100 series



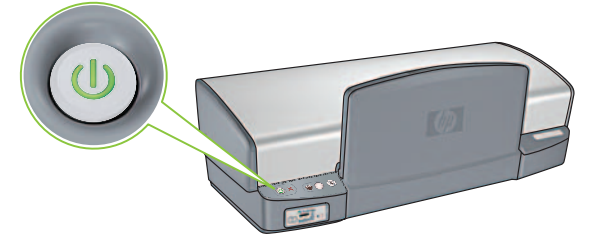
- 1** Remove ALL tape and orange packing material.
Retirez LA TOTALITÉ du ruban adhésif et des matériaux oranges.
Elimine TODA la cinta y el material de embalaje naranja.



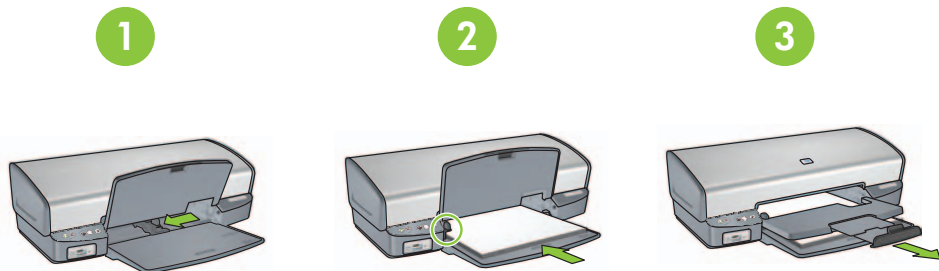
- 2** Plug in power supply.
Branchez le module d'alimentation.
Enchufe la impresora al sistema de alimentación.



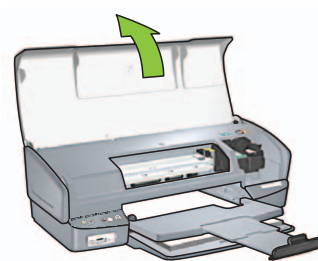
- 3** Turn printer on.
Allumez l'imprimante.
Encienda la impresora.



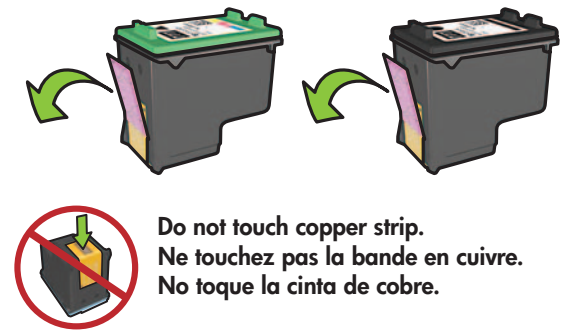
- 4** Slide paper guide to the left. Load white paper. Pull out extension.
Faites glisser le guide papier vers la gauche. Chargez du papier blanc. Tirez la rallonge.
Deslice la guía del papel hacia la izquierda. Cargue papel blanco. Tire de la extensión.



- 5 1** Open top cover.
Relevez le capot.
Abra la cubierta superior.



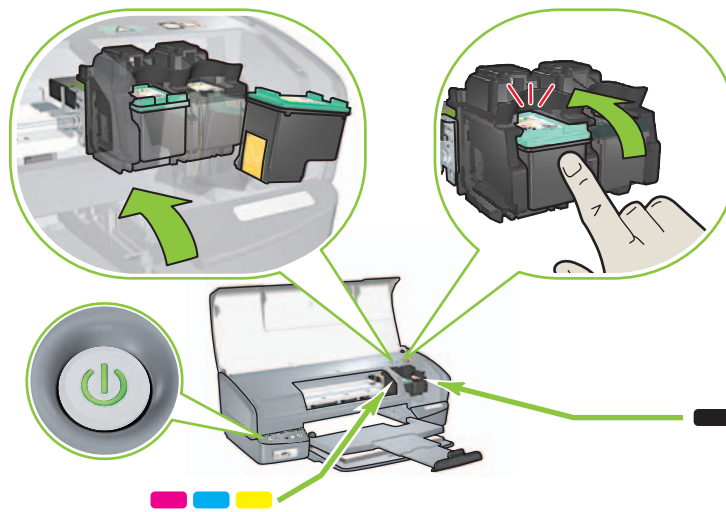
- 2** Pull pink tab to remove clear tape from print cartridges.
Tirez sur la languette rose pour enlever le ruban transparent de la cartouche d'encre.
Tire de la pestaña rosa para retirar la cinta transparente de los cartuchos de impresión.



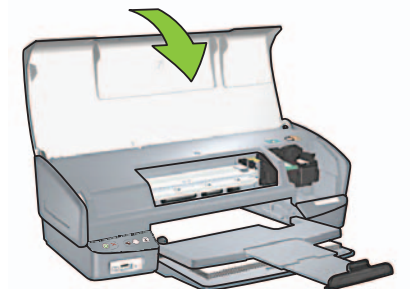
- 6** Insert print cartridges. Push cartridges firmly until they 'click' into place.

Insérez les cartouches d'encre. Appuyez fermement sur les cartouches jusqu'à ce qu'elles s'enclenchent.

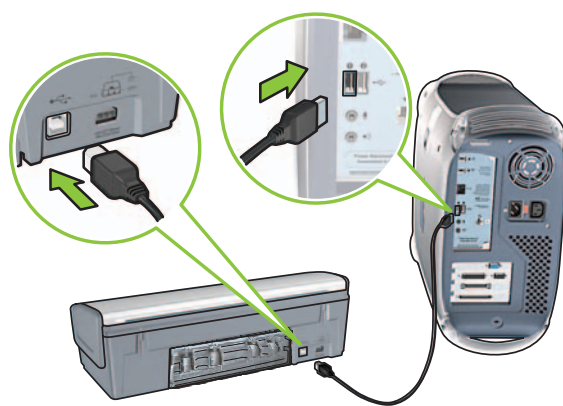
Introduzca los cartuchos de impresión. Presione los cartuchos con firmeza hasta que oiga "clic".



- 7** Close top cover.
Refermez le capot.
Cierre la cubierta superior.



- 8** Connect USB cable.
Connectez le câble USB.
Conecte el cable USB.



Purchase a USB cable separately if it is not included.
Achetez un câble USB séparément si aucun n'est inclus.
Si no se incluye el cable USB, deberá adquirir uno.



9 Install printer software

- 1 Insert the printer software CD into the CD-ROM drive.
- 2 Double-click the CD icon in the Finder window, if it is not already open.
- 3 Double-click the installer icon.
- 4 Accept the licensing agreement.
- 5 Click **Install**.
Wait for the installation to complete.

Installez le logiciel d'impression

- 1 Insérez le CD-ROM du logiciel d'impression dans le lecteur.
- 2 Double-cliquez sur l'icône du CD dans la fenêtre du Finder, si le CD n'est pas déjà ouvert.
- 3 Double-cliquez sur l'icône du programme d'installation.
- 4 Acceptez l'accord de licence.
- 5 Cliquez sur **Installer**.
Attendez que l'installation se termine.

Instalación del software de la impresora

- 1 Introduzca el CD del software de la impresora en la unidad de CD-ROM.
- 2 Haga doble clic en el icono del CD en la ventana del Finder, si aún no se ha abierto.
- 3 Haga doble clic en el icono del instalador.
- 4 Acepte el contrato de licencia.
- 5 Haga clic en **Instalar**.
Espere a que finalice la instalación.

Need help? www.hp.com/support

Besoin d'aide ? Voir www.hp.com/support

¿Necesita ayuda? www.hp.com/support